

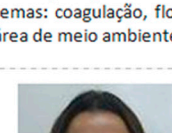
Novo boletim trará periodicamente informações sobre o Programa de Capacitação Institucional

Este boletim foi idealizado com o objetivo de veicular informações sobre o Programa de Capacitação Institucional do CETEM. Nesta primeira edição, conheça todos os bolsistas com quotas vigentes. Nas próximas edições estarão disponíveis informações sobre a movimentação de bolsistas e informes da Comissão PCI.

Sobre o PCI | O PCI/CETEM 2015-2017 é um programa do MCTI operacionalizado pelo CNPq, com recursos do orçamento para bolsas de fomento tecnológico, que apoia projetos de pesquisa, desenvolvimento e inovação tecnológicos realizados nas Unidades de Pesquisa do MCTI.

O PCI/CETEM tem por objetivo a capacitação e engajamento de recursos humanos qualificados, conforme as necessidades do CETEM e de acordo com as orientações do Plano Diretor da Unidade (PDU), visando o pleno atendimento à Estratégia Nacional de Ciência, Tecnologia e Inovação (ENCTI).

O programa, em linhas gerais, objetiva: fortalecer a pesquisa e a infraestrutura científica e tecnológica; fomentar a inovação com ampliação da participação de empresas minerometalúrgicas em tecnologias de alto conteúdo tecnológico; e ampliar sistematicamente a capacitação de recursos humanos.



Aiany Sperandio Silva

Coordenação: COPM

Supervisor: Elves Matiolo

Projeto: Desenvolvimento do circuito de beneficiamento para o minério fósforo-uranífero de Santa Quitéria - CE

Resumo Lattes: M.Sc. em Engenharia Química pela PEQ/COPPE UFRJ (2014). Eng. química formada pela UFRJ (2012). Foi BIC no Laboratório de Controle Ambiental (UFRJ), atuando principalmente nos seguintes temas: coagulação, flotação por ar dissolvido, redução da turbidez e legislação ambiental. Foi estagiária na área de meio ambiente da CSN.



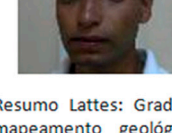
Ana Cristina Ribeiro Duthie

Coordenação: COPM

Supervisor: Zuleika Castilhos

Projeto: Ferramentas de gestão de projetos aplicadas ao estudo prospectivo para a obtenção da certificação ARM/Fairmined em minas auríferas artesanais e de pequeno porte no país

Resumo Lattes: M.Sc. em Saúde Coletiva pela Université Paris VII-Denis Diderot/Sorbonne (2004). M.Sc. em Filosofia pela UFRJ (2003). Pós-graduada em Economia pela University of Queensland-Austrália (2013). Formação de Psicólogo pela UFRJ (1999).



Ana Luiza Pessanha Blanco

Coordenação: COAM

Supervisor: Manuel Castro Carneiro

Projeto: Caracterização química de minérios de terras raras por ablação com laser acoplada à espectrometria de massa com plasma indutivamente acoplado

Resumo Lattes: Bacharel em Química com Orientação Tecnológica pela Fundação Técnico Educacional Souza Marques. Técnico em Química pela Escola Técnica Rezende Rammel (2011). Foi BIC no IQ/UFRJ, no Grupo de Biocatálise e Síntese Orgânica. Atua, principalmente, nos seguintes temas: Síntese Orgânica com uso de Catalisadores Sólidos de Paládio suportados em Pentóxido de Nióbio, Pd/Nb₂O₅, Cromatografia Gasosa acoplada à Espectrometria de Massas e Espectrometria de Absorção Atômica.



Antonio Carlos Thurler Ramos Espinosa

Coordenação: COAM

Supervisor: Reiner Neumann

Projeto: Caracterização tecnológica dos minerais pesados do granitoide Retápolis com ênfase nos carreadores de elementos de terras raras

Resumo Lattes: Graduação em geologia (2014). Experiência com acompanhamentos de sondagens e mapeamento geológico. Área de atuação: ciências exatas e da terra, caracterização mineral, geoprocessamento e prospecção mineral.



Bruna Alves Pinheiro

Coordenação: COPM

Supervisor: Sílvia Egler

Projeto: Avaliação Ecotoxicológica dos impactos ambientais associados às ações humanas sobre os ambientes terrestres

Resumo Lattes: Graduação (bacharelado e licenciatura) em Ciências Biológicas pela Fundação Técnico-Educacional Souza Marques (2012 e 2013). Tem experiência na realização de ensaios ecotoxicológicos com organismos aquáticos (cladoceras e algas) e terrestres (oligoquetas).



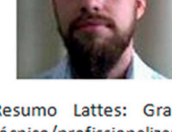
Caroline da Costa Gonçalves

Coordenação: COPM

Supervisor: Paulo Braga

Projeto: Caracterização e beneficiamento de minerais pesados de Luiz Correia - PI.

Resumo Lattes: Eng. de Minas pela Universidade Federal de Alfenas (2015). Tem experiência na área de Eng. de Minas, com ênfase em tratamento de minérios, atuando principalmente nos seguintes temas: caracterização mineralógica e química de minerais, concentração densitória, otimização de processos e análise estatística.



Daniele Leonel da Rocha

Coordenação: CPMA

Supervisor: Claudia Duarte Cunha

Projeto: Avaliação de diferentes tecnologias para a biorremediação de um solo multicontaminado com petróleo e metais utilizando surfatante sintético e biológico

Resumo Lattes: M.Sc. em Tecnologia de Processos e Bioquímicos pela Escola de Química/UFRJ (2015). Bacharel em Química pela Fundação Técnico Educacional Souza Marques (2011). Foi BIC do CETEM, atuando nos projetos intitulados "Estudo prospectivo sobre processos de biossolubilização de agro-minerais de potássio e "Biorremediação de solo multicontaminado com o petróleo e metais".



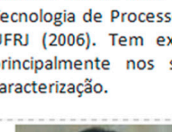
Elayne Rohen Peçanha

Coordenação: COPM

Supervisor: Cláudio Schneider

Projeto: Recuperação de finos de hematita proveniente de barragens de rejeito

Resumo Lattes: Graduação em Tecnologia em Gestão Ambiental pelo IFRJ (2012). M.Sc. em Eng. de Materiais e de Processos Químicos e Metalúrgicos pela PUC-Rio (2014). Tem experiência na área de Eng. de Materiais e Metalúrgica, com ênfase em Tratamento de Minérios. Atua, principalmente, nos seguintes temas: Flotação, Teoria X-DLVO, Minério.



Felipe Ferreira Farias

Coordenação: CPMA

Supervisor: Ysrael Veras

Projeto: Recuperação de valores metálicos a partir de fontes secundárias

Resumo Lattes: Graduação em Gestão da Produção Industrial no IFRJ em andamento. Curso técnico/profissionalizante no Centro Federal de Educação Tecnológica de Química de Nilópolis - RJ. Experiência: indústrias metalúrgica, mineração e siderúrgica, atuando nas áreas química, física e metalúrgica, realizando amostragens e análises em matérias primas, coprodutos, controle de aditivos, controle de produção, emissões atmosféricas, dentre outras.



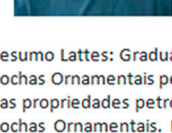
Felipe Ramalho Pombo

Coordenação: CPMA

Supervisor: Ronaldo Santos

Projeto: Avaliação termodinâmica e tecnológica da lixiviação de minérios e concentrados contendo terras raras

Resumo Lattes: Pós-doutorado em Eng. Sanitária e Ambiental pela UFMG (2014). D.Sc. em Planejamento Energético (Planejamento Ambiental) pela COPPE/UFRJ (2011). M.Sc. em Eng. Metalúrgica e de Materiais pela COPPE/UFRJ (2006). Graduado em Eng. Metalúrgica pela UFRJ (2004). Possui experiência em Engenharia e Meio Ambiente, atuando principalmente nos seguintes temas: eletroquímica, tratamento e reúso de efluentes industriais, gestão de recursos hídricos e hidrometalurgia.



Fernanda Barbosa da Silva

Coordenação: CATE

Supervisor: Julio Guedes

Projeto: Estudo comparativo de extratantes para a indústria mineral por modelagem molecular

Resumo Lattes: D.Sc. em Tecnologia de Processos Químicos e Bioquímicos pela UFRJ (2013). M.Sc. em Tecnologia de Processos Químicos e Bioquímicos pela UFRJ (2009). Graduação em Química Industrial pela UFRJ (2006). Tem experiência na área de Química, com ênfase em Processos Orgânicos, atuando principalmente nos seguintes temas: extração de asfaltenos, síntese de resinas, formulação e caracterização.



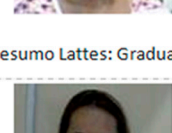
Giancarlo Alfonso Lovón Canchumani

Coordenação: COPM

Supervisor: Francisco Mariano

Projeto: Avaliação do ciclo de vida - ACV da produção de elementos de terras raras

Resumo Lattes: D.Sc. em Planejamento Energético e Ambiental pela COPPE/UFRJ (2013), M.Sc. em Administração com ênfase em Gestão da Tecnologia e da Produção pela UFRGS (2006). Graduação em Administração pela Universidade Gama Filho (2001). Atua na área de gestão ambiental, gestão de resíduos, gestão da inovação tecnológica, planejamento de projetos e gestão da tecnologia, indústria e meio ambiente e Avaliação do Ciclo de Vida - ACV.



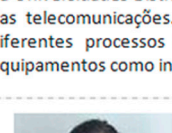
Guilherme Campos Moreira

Coordenação: COPM

Supervisor: Paulo Braga

Projeto: Desenvolvimento de tecnologia para produção de compostos de lítio com alta pureza

Resumo Lattes: Curso técnico/profissionalizante pelo IFRJ. Graduação em andamento em Química Industrial na UFRJ. Especialidade: Espectroscopia. Atuou como Técnico em Química na UFRJ.



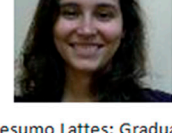
Hieres Vettorazzi da Silva

Coordenação: CATE (NRES)

Supervisor: Nuria Castro

Projeto: Aproveitamento de resíduos grossos de pedreiras de Rochas Ornamentais como agregados na composição de traços de base e sub-base em pavimentos do Espírito Santo

Resumo Lattes: Graduação em Geologia pela UFES (2008) e formação técnica em Mineração com ênfase em Rochas Ornamentais pelo IFES (2008). Foi BIC no Núcleo Regional do Espírito Santo, investigando a influência das propriedades petrográficas na resistência mecânica e sua consequente influência no processamento de Rochas Ornamentais. Foi estagiário em Exploração Geológica acompanhando a descrição litológica e de alteração hidrotermal de corpos de minério auríferos em seqüências alópticas tipo Greenstone Belt (2013).



Iandra Santana Gomes

Coordenação: COAM

Supervisor: Maria Inês Monteiro

Projeto: Decomposição de amostras de minérios, concentrados e rejeitos para a caracterização química - parte II

Resumo Lattes: Graduação em Química pela UNIGRANRIO (2012). Tem experiência na área de Química, com ênfase em Controle da Qualidade. Possui também a formação técnica em química. Atua diretamente com decomposição de amostras sólidas e espectrometria de Absorção Atômica com chama.



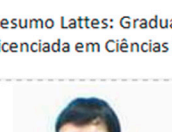
Izaura Cristina Ferreira de Almeida

Coordenação: CPMA

Supervisor: Ronaldo Santos

Projeto: Separação de elementos de terras raras: implementação de circuito e modelagem do processo de extração

Resumo Lattes: M.Sc. em Eng. Metalúrgica e de Materiais pela UFRJ (2004). Graduação em Eng. Química pela UFF (2001). Tem experiência na área de projeto de engenharia, nas fases de básico, de FEED (Front End Engineering Design) e de detalhamento/As built (Conforme construído).



Jaqueline Veloso de Oliveira

Coordenação: COAM

Supervisor: Arnaldo Alcóver

Projeto: Estudo sistematizado da preparação de calcários para análise química instrumental utilizando espectrômetro de FRX

Resumo Lattes: Graduação em andamento em Química na UNIGRANRIO. Experiência na área de Química.



Ligia Marcela Tarazona Alvarado

Coordenação: COPM

Supervisor: Francisco Mariano

Projeto: Avaliação da sustentabilidade do sistema de recursos de terras raras no Brasil em longo prazo através do uso de um modelo dinâmico

Resumo Lattes: M.Sc. em Eng. Elétrica na PUC-Rio (2014). Graduação em Eng. de Controle e Instrumentação da Universidade Distrital Francisco Jose de Caldas (Colômbia). Possui conhecimentos tecnológicos na área das telecomunicações. Tem experiência em planejamento, coordenação e consultoria de projetos em diferentes processos industriais. Da mesma forma, experiência em gestão de recursos humanos e equipamentos como instalação, operação e manutenção de equipamentos industriais.



Lilian da Silva

Coordenação: COAM

Supervisor: Manuel Castro Carneiro

Projeto: Desenvolvimento de métodos analíticos para a determinação de terras raras por ablação a laser acoplada à espectrometria de massa com plasma indutivamente acoplado (LA-ICP-MS)

Resumo Lattes: Mestrado Profissional em Metrologia e Qualidade do INMETRO. Graduação em química (licenciatura e bacharelado - 2011 e 2012) pela UNIGRANRIO. Curso técnico profissionalizante em metrologia formado pelo INMETRO e pelo Colégio Estadual Círculo Operário (2008).



Luanna Cavalcanti Rebecchi de Moura

Coordenação: CATE

Supervisor: Roberto Carlos da Conceição Ribeiro

Projeto: Avaliação Geológica das causas de alterações em monumentos pétreos tombados

Resumo Lattes: Graduada em Geologia pela UERJ (2014). Desenvolveu trabalhos na área de meio ambiente e rochas ornamentais.



Marta Duarte da Fonseca de Albuquerque

Coordenação: COPM

Supervisor: Cláudio Schneider

Projeto: Desenvolvimento de tecnologias mais limpas (T+ L) de beneficiamento de minérios

Resumo Lattes: D.Sc. (2014) e M.Sc. (2010) em Eng. Metalúrgica e de Materiais pela COPPE/UFRJ. Pós-doutorado no CBPF (2014 e 2015). Tem experiência na área de engenharia, na modificação, funcionalização e caracterização de superfícies utilizando a técnica de Microscopia de Força Atômica (AFM), Espectroscopia no Infravermelho por Transformada de Fourier (FTIR) e Espectroscopia de Foto-elétrons de Raios-X (XPS). Atualmente trabalha com temas referentes a óxidos metálicos, nanoestruturas e nanocatálise.



Naiara Soares Bello

Coordenação: CPMA

Supervisor: Luiz Gonzaga Santos Sobral

Projeto: Bioextração de metais de base a partir de sucatas eletrônicas

Resumo Lattes: Graduação em biologia com ênfase em ecologia pela Universidade Veiga de Almeida (2012). Licenciada em Ciências Biológicas pela Universidade Veiga de Almeida (2014).

Rafael de Carvalho Gomes

Coordenação: CPMA

Supervisor: Marisa Nascimento

Projeto: Desenvolvimento de metodologia para separação de elementos de terras-raras

Resumo Lattes: M.Sc. em Tecnologia de Processos Químicos e Bioquímicos pela UFRJ (2014). Graduação em Eng. Química pela UFRJ (2012).

Renata Hiraga de Vasconcellos Cruz

Coordenação: COAM

Supervisor: Reiner Neumann

Projeto: Maghemita como mineral intermediário da transformação magnetita-hematita em minérios de Fe brasileiros: caracterização mineralógica, tecnológica e implicações para beneficiamento

Resumo Lattes: M.Sc. em Geologia pela UERJ (2015), na área de pesquisa tectônica, petrologia e recursos minerais, com especialização em petrografia, geoquímica, geocronologia (e análise de grãos). Bacharel em Geologia pela UERJ (2012). Possui experiência em Geociências com ênfase em petrologia metamórfica, principalmente, nos temas: mapeamento geológico, petrografia, litogeoquímica e geocronologia.

Renata Nigri de Almeida

Coordenação: COPM

Supervisor: Hudson Couto

Projeto: Estudo de fluidodinâmica em colunas de flotação

Resumo Lattes: Especialização em Eng. de Segurança do Trabalho (UCP/IPETEC) e Segurança Aplicada aos Projetos de E&P - SAPEP (UFRJ). Graduação em Eng. Química pela UFRJ (2012). Realizou projetos de pesquisa nas áreas de tratamento de minérios, pigmentos cerâmicos, vidro-cerâmica. Tem experiência com projetos no segmento de óleo e gás (offshore e onshore), na área de Processo e Segurança.

Tatiana Salviano Gadelha

Coordenação: COPM

Supervisor: Sílvia França

Projeto: Estudo de operações de desaguamento de polpas minerais para a produção de pastas e reúso de água de processo

Resumo Lattes: Graduação em Eng. Química pela UFCCG (2010). M.Sc. em Tecnologia de Processos Químicos e Bioquímicos pela UFRJ (2013).

Thalissa Pizetta Altóe

Coordenação: CATE (NRES)

Supervisor: Leonardo Lyrio

Projeto: Ações para capacitar o CETEM como referência laboratorial para o setor de Rochas ornamentais

Resumo Lattes: Graduada em Engenharia de Minas pelo IFES.

Thiago Motta Bolonini

Coordenação: CATE (NRES)

Supervisor: Leonardo Lyrio

Projeto: Desenvolvimento metodológico do ensaio de polimento para rochas ornamentais silicáticas

Resumo Lattes: D.Sc. e M.Sc. em Geologia Regional pela Unesp (2015 e 2011). Graduado em Tecnologia em Rochas Ornamentais pela Faculdade de Tecnologia São Francisco (2008).

Vitor Schwenck Brandão

Coordenação: COAM

Supervisor: Luiz Carlos Bertolino

Projeto: Desenvolvimento de metodologias de processamento de caulim e palygorskita para aplicações industriais

Resumo Lattes: M.Sc. em Geociências pela UFF (2015). Graduação em Geologia pela UFRJ (2013). Tem experiência na área de Geociências, com ênfase em Geoquímica.